

Beschreibung

- Hocheffizientes dezentrales (raumweises) Lüftungsgerät mit Wärmerückgewinnung nach dem Prinzip des reversierenden Luftstroms (Regenerator) mit geringer Leistungsaufnahme und flüsterleisem Betrieb
- Einbau in Rundkanal mit \varnothing 160 mm
- Enthält ein keramisches (Wärme-) Speicherelement, EPP-Schaumgehäuse, Wärmedämmung, G3-Filter und ec-Reversier-Motor
- Optional sind zusätzliche Schalldämmung sowie Windschutzmaßnahmen erhältlich

Mit Allgemeiner Bauaufsichtlicher Zulassung nach DiBt Z-51.3-242

Bestellnummer 039 993

Einbau

Der Einschub wird in den Rundkanal 9/R 160 und mit einem leichten Gefälle nach außen in die Außenwand eingesetzt.

Die elektrische Verbindung der Geräte erfolgt dabei paarweise.

Bitte beachten Sie die Einbauanleitung und lassen Sie den Lüfter fachgerecht elektrisch anschließen.

Technische Daten

Volumenstrom	15 - 38 m ³ /h
Max. Wärmebereitstellungsgrad	96 %
Wärmebereitstellungsgrad nach EN 13141-8	85 %
Schalldruckpegel bei 1 m Abstand	21 - 41 dB(A)
Schalldruckpegel bei 3 m Abstand	12 - 32 dB(A)
Meßflächenschalldruckpegel	16,5 dB(A)
Max. Normschallpegeldifferenz D _{n,e,w}	54 dB
Schalleistungspegel L _w	29 - 49 dB(A)
Leistungsaufnahme	0,7 - 4 W
Versorgungsspannung	12 V DC SELV
Kernbohrung	162 mm
Mindesteinbaulänge	280 mm
Abmessungen	Einschub \varnothing 154 x 243 mm
Kompatibilität	Alle 160er Systeme inkl. LUNOthem und Außenhauben als Außenabschluss
Energieeffizienzklasse	A
Schutzart	IP22

Hinweis

Produkte und deren Abbildungen können leicht variieren. Aufgrund ständiger Weiterentwicklungen und/oder mehrerer Lieferanten für z.B. Rohmaterialien können u.a. Farben leicht variieren (nicht bei Sichtteilen) oder auf Prospekten unterschiedlich dargestellt werden.



Der e² von LUNOS erreicht nach der Ecodesign-Richtlinie Energieeffizienzklasse A



E254 02.20

Ventilation with heat recovery - e²

Description

- Highly efficient decentralised (room-wise) ventilation unit with heat recovery based on the principle of reversing air flow (regenerator) with low power consumption and whisper quiet operation
- Installation in round duct with Ø 160 mm
- Contains a ceramic (heat) storage element, EPP foam housing, thermal insulation, G3 filter and ec-reversing motor
- Additional sound insulation and wind protection measures are optionally available

With general building authority approval according to DiBt Z-51.3-242

Order No. 039 993

Installation

The slide-in unit is inserted into the round duct 9/R 160 and with a slight gradient to the outside into the outer wall.

The devices are electrically connected in pairs.

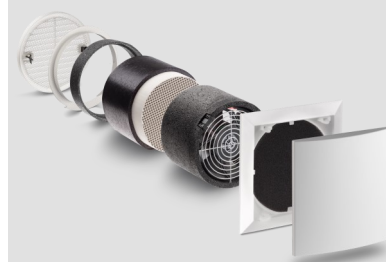
Please observe the installation manual and have the electrical connection of the fan performed by a qualified professional.

Technical Data

Volume flow	15 - 38 m ³ /h
Max. degree of heat supply	96 %
Heat supply level according to EN 13141-8	85 %
Sound pressure level at 1 m distance	21 - 41 dB(A)
Sound pressure level at 3 m distance	12 - 32 dB(A)
Measuring surface sound pressure level	16,5 dB(A)
Max. standard sound level difference D _{n,e,w}	54 dB
Sound power level L _w	29 - 49 dB(A)
Power consumption	0,7 - 4 W
Supply voltage	12 V DC SELV
Core drilling	162 mm
Minimum installation length	280 mm
Dimensions	Pug-in module Ø 154 x 243 mm
Compatibility	All 160 systems incl. LUNOtherm and external hoods as external finish
Energy efficiency class	A
Protection class	IP22

Note

Products and illustrations may vary slightly. Due to continuous product development and/or several suppliers e.g. for raw materials, colours, among other things, may vary slightly (not for visible parts) or be shown differently in brochures.



The e² of LUNOS achieves Energy Efficiency Class A according to the Ecodesign Directive



E254 02.20