

VORTEILE FÜR DEN HAUSBESITZER

Das **Krobath protech** Lüftungssystem be- und entlüftet Kellerräume optimal unter Berücksichtigung verschiedenster Faktoren. Durch die gezielte Frischluftzufuhr und den Abtransport der feuchten Luft wird der Feuchtigkeitsgehalt im Raum optimiert. **Die Bausubstanz bleibt erhalten und der Wert der Immobilie so gesteigert.**

- Der materielle und energetische Aufwand ist gering und der Einbau unkompliziert.
- Der Keller wird vor Nässe, Kondensat- und Schimmelbildung soweit wie möglich geschützt.
- Die **Krobath protech** Kellerlüftung kann auch problemlos an eine Zentrallüftung angeschlossen werden.
- Mittels Taster kann jederzeit für einen höheren Luftaustausch gesorgt werden (z.B. bei Geruchsbelästigung).

DIE MUFFIGEN ZEITEN SIND VORBEI:

Einfach und effizient - die **Krobath protech** Kellerlüftung sorgt für angenehmes und gesundes Klima im Keller.



Ein Unternehmen der

FERDINAND **KROBATH**
GROUP

KROBATH
PROTECH

Krobath protech GmbH

Grazer Straße 35, 8330 Feldbach, AUSTRIA

Tel. +43 (0) 3152 370 00-500, Fax +43 (0) 3152 370 00-555

E-Mail: office@protech.krobath.com

www.protech.krobath.com

- Feuchtgesteuerte bedarfsgeführte Lüftungsanlage HYGROSTAR
 - Systeme für Wärmerückgewinnung
 - Kellerlüftungen
 - Lüftungsreinigung
 - Schutzräume für den zivilen und militärischen Bereich

KELLERLÜFTUNGEN



KROBATH
PROTECH

DIE RICHTIGE LUFT FÜR IHREN KELLER



Die warmen Sommermonate werden oftmals gerne dazu genutzt um den Keller einmal wieder ausreichend zu lüften. Das ist gut gemeint – aber genau das Falsche!

Feuchtigkeitsschäden sowie Schimmelbildung sind die Folge, da sich die warme Außenluft an den kalten Kellerwänden niederschlägt und dort kondensiert.

UND SO FUNKTIONIERT ES:

Die Steuereinheit des Systems regelt in Verbindung mit Feuchte- und Temperaturfühlern den bestmöglichen Zeitpunkt um Keller zu lüften. Die Abluft wird nach außen abtransportiert, gleichzeitig strömt Frischluft nach. Prinzipiell wird nur gelüftet wenn die absolute Feuchte der Außenluft geringer ist als die absolute Feuchte der Luft im Keller, da nur so die Kellerräume trocken gehalten werden können.

Manuelles Lüften ist nicht mehr notwendig, auf Kellerfenster kann verzichtet werden.

EINSATZ BEI ALT UND NEU



Die **Krobath protech** Kellerlüftung kann sowohl bei Neubauten direkt als eigenständige Lüftungsanlage als auch bei bestehenden Bauten problemlos nachgerüstet werden.

AUTOMATISCH MIT SYSTEM LÜFTEN

DAS STANDARD-SYSTEM DER KROBATH PROTECH KELLERLÜFTUNG:

- zwei Temperatur- und Feuchtesensoren, wobei jeweils ein Fühler an der Außenseite und einer im Innenraum angebracht wird. Sie sorgen für problemlose Be- und Entlüftung des Kellers zum richtigen Zeitpunkt.
- einstellbare Zuluft Elemente, über welche die Frischluftzufuhr erfolgt, sowie ein Abluftventilator über den die feuchte warme Raumluft direkt nach draußen abgegeben wird.
- ein Steuergerät im Innenraum, welches eine problemlose Regelung der Kellerlüftung ermöglicht. Mit der Steuerung sind alle **Krobath protech** Komponenten verbunden. So wird jederzeit ein hygienisch erforderlicher Luftwechsel gewährleistet.

PRINZIP DER KELLERLÜFTUNG:



KOMPONENTEN GEGEN FEUCHTE LUFT

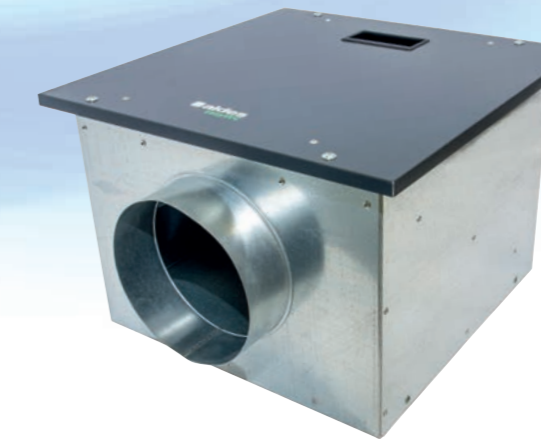


Symbolfoto

1. STEUERUNG

Um einen ausreichenden Luftaustausch zu garantieren, steuert die Regelung mittels Temperatur- und Feuchtesensoren die Zu- und Abluft.

Mittels Taster kann für erhöhten Luftaustausch gesorgt werden.



Symbolfoto

2. ABLUFTVENTILATOR

Der Abluftventilator sorgt für die erforderliche Entlüftung der Kellerräume. Geregelt werden die Abluftkomponenten durch die Lüftungssteuerung und bringen so genau die Menge Frischluft die Ihr Keller braucht.



Symbolfoto

3. ZULUFT ELEMENTE

Die Nachströmung der frischen Außenluft erfolgt über variierbare Zuluft-Ventile. Aufgrund der Verbindung mit der Steuerung sorgen sie für die optimale Menge Frischluft zum richtigen Zeitpunkt.